

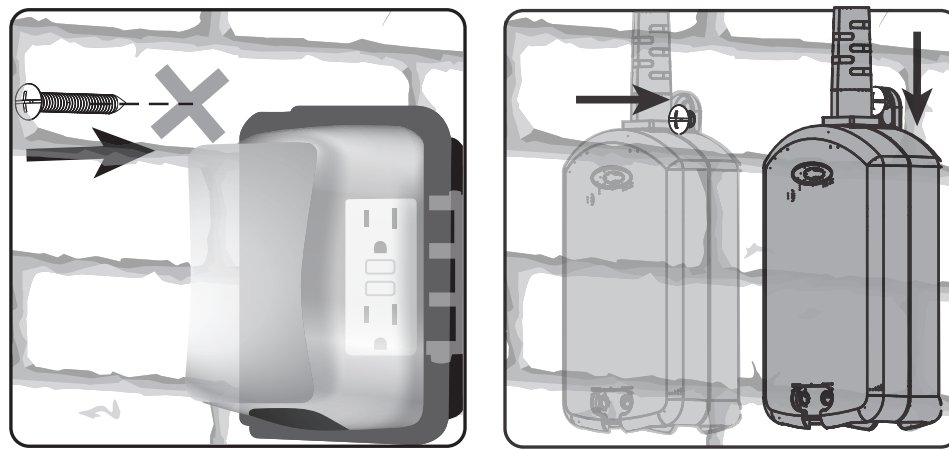
1.**Familiarisez-vous avec l'utilisation de votre nouveau dispositif Z-Wave**

Charge maximale pour la prise commandée Z-Wave : 600 watts incandescente; 1 800 watts (15 A) résistive ou moteur de ½ HP.

- Une prise commandée Z-Wave mise à la terre pour l'éclairage et les petits appareils.
- Contrôle à distance de la mise en marche ou de l'arrêt par l'intermédiaire de la télécommande Z-Wave.
- Commande manuelle de la mise en marche ou de l'arrêt au moyen du bouton de commande manuelle/programmation.
- Connexion à trois fils électriques à la masse pour des raisons de sécurité.
- Boîtier à l'épreuve des intempéries et résistant aux impacts; convient pour un usage extérieur à proximité de l'eau ou dans des endroits humides.
- Le couvercle de prise intégré protège de la saleté et des débris lorsque l'interrupteur intelligent n'est pas utilisé.
- Cet appareil Z-Wave possède des fonctions avancées qui vous permettent de personnaliser votre expérience. Ces fonctions ne peuvent être réglées que par une télécommande compatible avec la technologie Z-Wave qui prend en charge la classe de commandes de configuration Z-Wave. Pour accéder à une liste complète de configurations, visitez le site suivant : www.ezwave.com/config.

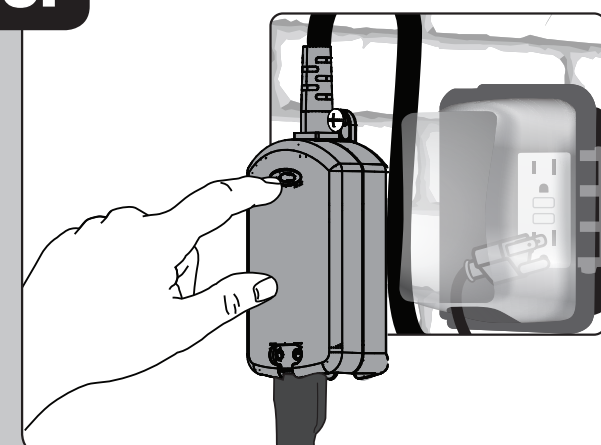
2.**IMPORTANT!**

Cet appareil convient pour un usage extérieur dans des endroits humides. Toutefois, il ne doit pas être exposé à la pluie ni immergé dans l'eau. Installez-le au moins trois pieds au-dessus du niveau du sol avec la prise tournée vers le bas. S'il est utilisé à l'extérieur, l'appareil doit être branché sur une prise de type disjoncteur de fuite de terre équipée d'un couvercle conçu pour un usage extérieur.



Une languette de montage avec trou de vis de type trou de serrure est située sur le dessus de l'appareil.

Placez la vis fournie en place à l'endroit voulu, en la laissant dépasser de 3/16 po. Alignez la languette de montage avec la tête de la vis, faites glisser la languette sur la vis et laissez l'appareil s'abaisser pour le fixer en place.

3.

REMARQUE: Branchez-le directement sur la prise. Ne l'utilisez pas avec un cordon prolongateur

Le bouton de commande manuelle/programmation situé sur l'interrupteur extérieur permet à l'utilisateur d'allumer ou d'éteindre la lampe connectée. Lorsque l'interrupteur extérieur est en position arrêt, enfoncez et relâchez une fois le bouton pour l'allumer et vice versa pour l'éteindre.

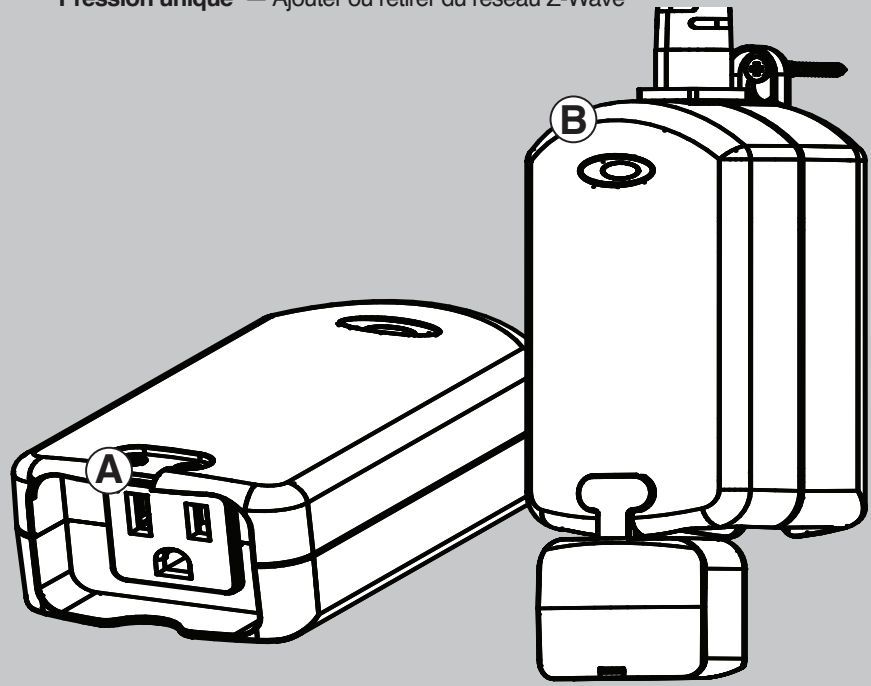
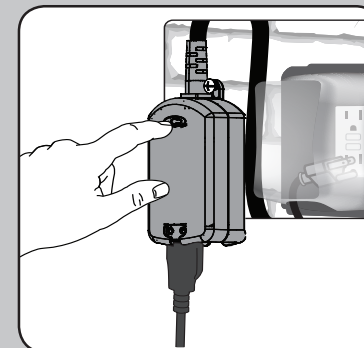
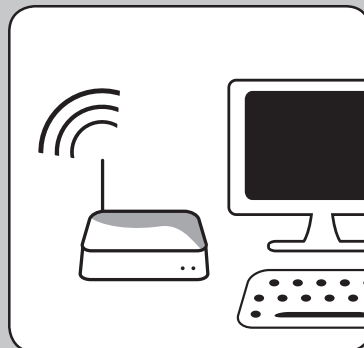
4.**A. Prises commandées Z-Wave**

Cette prise permet d'allumer ou d'éteindre le luminaire ou l'appareil branché à distance.

B. Bouton de commande manuelle/programmation

Pression unique — allumer ou éteindre l'appareil branché

Pression unique — Ajouter ou retirer du réseau Z-Wave

**5.****Ajoutez votre appareil à un réseau Z-Wave:**

1. Suivez les instructions relatives à votre contrôleur certifié Z-Wave afin d'ajouter l'interrupteur intelligent au réseau Z-Wave.
2. Une fois que le contrôleur est prêt à ajouter votre interrupteur intelligent, appuyez une fois sur le bouton de commande manuelle/programmation situé sur l'interrupteur intelligent, puis relâchez-le, afin de l'ajouter au réseau.

Veillez consulter le manuel du contrôleur/de la passerelle pour obtenir des instructions.

Vous avez maintenant le contrôle absolu sur la mise en marche en fonction des groupes, des scènes, des horaires et des automatisations interactives programmés par votre contrôleur.

Si votre contrôleur certifié Z-Wave a une fonction d'accès à distance, vous pouvez maintenant contrôler votre éclairage à l'aide de vos appareils mobiles.

Pour retirer ou réinitialiser un appareil:

1. Suivez les instructions relatives à votre contrôleur certifié Z-Wave pour retirer un appareil du réseau Z-Wave.
2. Une fois que le contrôleur est prêt à retirer votre appareil, appuyez une fois sur le bouton de commande manuelle/programmation situé sur l'interrupteur intelligent, puis relâchez-le, afin de le retirer du réseau.

Pour rétablir les configurations usine de votre interrupteur:

1. Si l'interrupteur est branché, veuillez le débrancher de la prise.
2. Maintenez le bouton supérieur enfoncé pendant au moins trois secondes pendant que vous branchez l'interrupteur sur une prise.

Remarque : Cette mesure ne doit être prise que si le contrôleur principal du réseau est manquant ou autrement inutilisable.

Ce dispositif prend en charge la classe de commandes Association (trois groupes)

- Le groupe d'association 1 prend en charge la ligne de sécurité et le rapport Binary Switch
- Les groupes d'association 2 prennent en charge le réglage de base et sont commandés par une pression du bouton de la charge locale
- Le groupe d'association 3 prend en charge le réglage de base et est commandé par une double pression du bouton
- Chaque groupe d'association prend en charge un total de cinq (5) noeuds

**INTEROPÉRABILITÉ ENTRE LES DISPOSITIFS Z-WAVE**

Ce produit peut être utilisé dans un réseau Z-Wave avec d'autres appareils certifiés Z-Wave produits par d'autres fabricants et d'autres applications. Tous les nœuds fonctionnant sans pile au sein du réseau joueront le rôle de répéteurs, quel que soit le fournisseur, afin de rehausser la fiabilité du réseau.

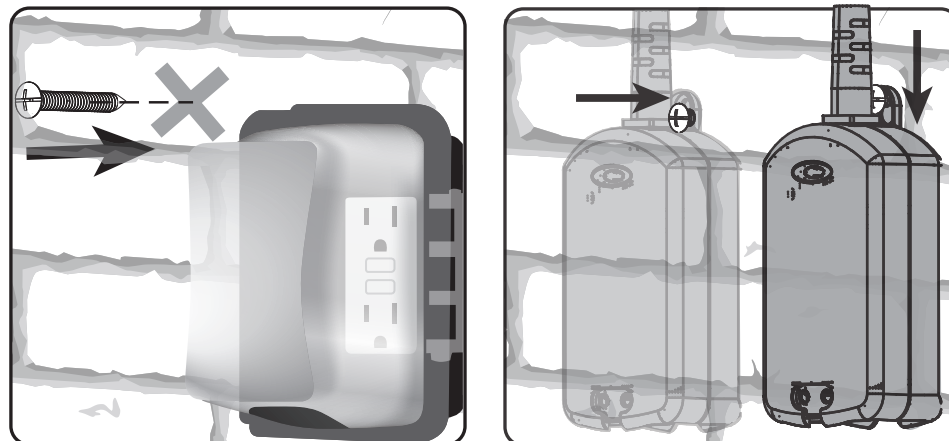
1.**Cómo familiarizarse con su nuevo dispositivo Z-Wave**

Carga máxima para el tomacorriente controlado por Z-Wave: 600 W incandescente; 1800 W (15 A) de carga resistiva o un motor de ½ HP

- Tomacorriente con conexión a tierra controlado por Z-Wave para aparatos pequeños y de iluminación.
- Control remoto de ENCENDIDO/APAGADO a través del controlador Z-Wave.
- Control manual de ENCENDIDO/APAGADO con el botón manual/programa.
- Conexión de energía a tierra de 3 conductores por seguridad.
- Carcasa resistente a los impactos y a la intemperie, apta para exteriores en condiciones húmedas o mojadas.
- Cubierta integral que mantiene la suciedad lejos del interruptor inteligente cuando no está en uso.
- Este dispositivo Z-Wave cuenta con características avanzadas que le permiten personalizar su experiencia. Estas características solo pueden ser ajustadas por un controlador habilitado por Z-Wave que sea compatible con la clase de comandos de configuración de Z-Wave. Consulte la lista integral de configuraciones ajustables en: www.ezwave.com/config

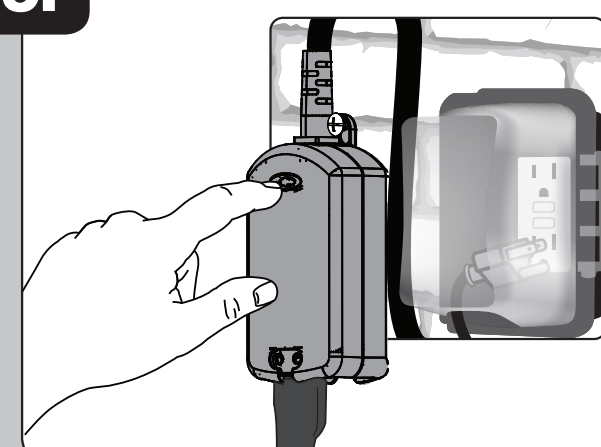
2.**¡IMPORTANTE!**

Esta unidad es apta para uso en exteriores en lugares húmedos. No exponer a la lluvia ni sumergir en agua. Instalar al menos a 3 pies del nivel del suelo con el tomacorriente hacia abajo. Cuando se usa en exteriores, deberá enchufar la unidad en un tomacorriente protegido por un interruptor de circuito por pérdida a tierra (GFCI) con una cubierta clasificada para uso en exteriores.



En la parte superior de esta unidad se encuentra una lengüeta de montaje con orificio para tornillos.

Instale el tornillo incluido en la ubicación deseada con 3/16 de pulgada del tornillo expuesto. Alinee la lengüeta de montaje con la cabeza del tornillo, deslice la lengüeta sobre el tornillo y deje que la unidad se enganche correctamente en su lugar.

3.

NOTA: enchufar directamente en un tomacorriente. No usar con cables de extensión.

El botón manual/programa en el interruptor para exteriores permite que el usuario haga lo siguiente: ENCENDER o APAGAR la lámpara conectada. Si el interruptor para exteriores está APAGADO, presione y suelte el botón una vez para ENCENDERLO y viceversa para APAGARLO.

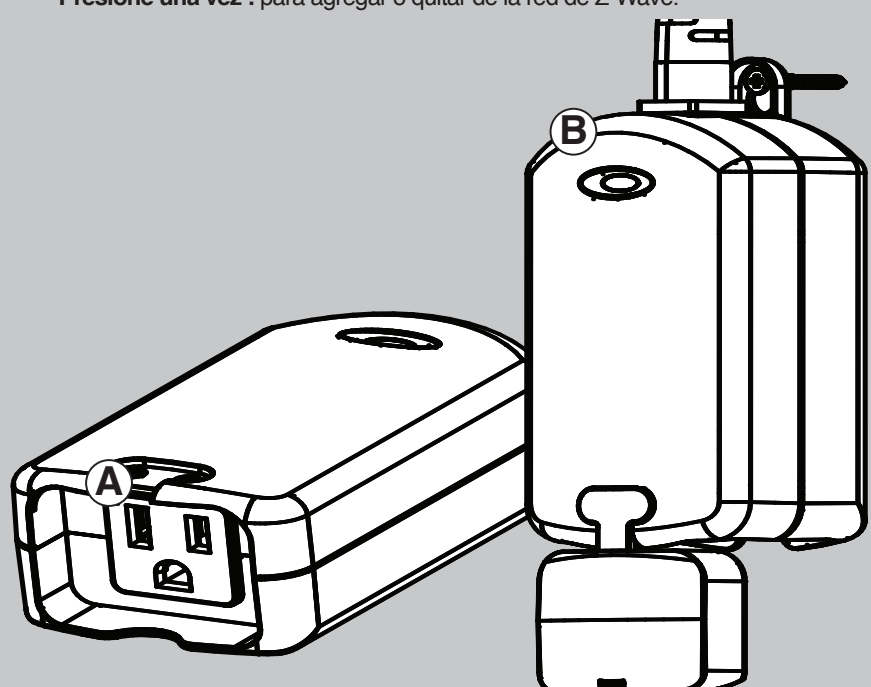
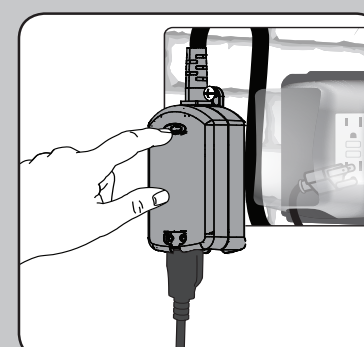
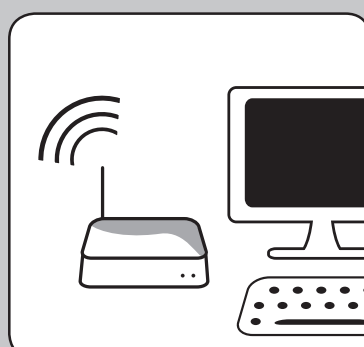
4.**A. Tomacorrientes controlados por Z-Wave**

Este tomacorriente puede ENCENDER o APAGAR remotamente la luz o el artefacto conectado.

B. Botón Manual/Programa

Presione una vez : ENCENDER o APAGAR.

Presione una vez : para agregar o quitar de la red de Z-Wave.

**5.****Agregar su dispositivo a una red Z-Wave**

1. Siga las instrucciones provistas para su controlador Z-Wave homologado para agregar el interruptor inteligente a la red Z-Wave.
2. Una vez que el controlador esté listo para agregar el interruptor inteligente para exteriores, presione y suelte una vez el botón manual/programa del interruptor inteligente para agregarlo a la red.

Consulte el manual de referencia del controlador/ puerta de enlace para obtener instrucciones.

Ahora tiene control total para ENCENDER/APAGAR la lámpara según los grupos, escenas, horarios y automatizaciones interactivas programadas por el controlador.

Si su controlador Z-Wave homologado cuenta con acceso remoto, entonces puede controlar la iluminación desde dispositivos móviles.

Quitar y restablecer el dispositivo

1. Siga las instrucciones provistas para su controlador Z-Wave certificado para quitar un dispositivo de la red Z-Wave.
2. Una vez que el controlador esté listo para quitar el dispositivo, presione y suelte el botón manual/programa del interruptor inteligente para quitarlo de la red.

Restablecer los ajustes de fábrica del interruptor

1. Desenchufe el interruptor del tomacorriente.
2. Presione y no suelte el botón durante un mínimo de 3 segundos mientras que enchufa el interruptor en un tomacorriente.

Nota: realice esta acción solo en caso de que el controlador principal de su red falte o no funcione.

Este dispositivo es compatible con la Clase de comandos de asociación (3 grupos)

- Grupo de asociación 1: es compatible con la red vital (Lifeline), informe de conmutador binario
- Grupos de asociación 2: es compatible con el conjunto básico (Basic Set) y se controlan presionando el botón de la carga local.
- Grupo de asociación 3: es compatible con la configuración básica y, para controlarlo, se presiona dos veces el botón
- Cada grupo de asociación es compatible con un total de 5 nodos

**INTEROPERABILIDAD Z-WAVE**

Este producto se puede incluir y puede funcionar en cualquier red Z-Wave con dispositivos de otros fabricantes y otras aplicaciones que cuenten con la certificación Z-Wave. Todos los nodos que formen parte de la red y que funcionen sin pilas actuarán de repetidores independientemente del proveedor con el fin de aumentar la fiabilidad de la red.