

**FCC / IC**

**En**

This device complies with Part 15 of the FCC and Industry Canada license-exempt RSS standards. Operation is subject to the following two conditions:  
 (1) This device may not cause harmful interference, and (2) this device must accept any interference received, including interference that may cause undesired operation.

**FCC NOTE:** The manufacturer is not responsible for any radio or TV interference caused by unauthorized modifications to this equipment. Such modifications could void the user's authority to operate the equipment.

**NOTE:** This equipment has been tested and found to comply with the limits for a Class B digital device, pursuant to Part 15 of the FCC Rules. These limits are designed to provide reasonable protection against harmful interference in a residential installation. This equipment generates, uses and can radiate radio frequency energy and, if not installed and used in accordance with the instructions, may cause harmful interference to radio communications. However, there is no guarantee that interference will not occur in a particular installation. If this equipment does cause harmful interference to radio or television reception, which can be determined by turning the equipment off and on, the user is encouraged to try to correct the interference by one or more of the following measures:  
 — Reorient or relocate the receiving antenna.  
 — Increase the separation between the equipment and receiver.  
 — Connect the equipment into an outlet on a circuit different from that to which the receiver is connected.  
 — Consult the dealer or an experienced radio/TV technician for help.

**Important note:** To comply with the FCC RF exposure compliance requirements, no change to the antenna or the device is permitted. Any change to the antenna or the device could result in the device exceeding the RF exposure requirements and void user's authority to operate the device.

**Fr**

Cet appareil est conforme au paragraphe 15 des normes FCC et au CNR pour les appareils exempts de licence d'industrie Canada. Son utilisation est soumise aux deux conditions suivantes : 1) cet appareil ne doit pas occasionner de brouillage préjudiciable et 2) cet appareil doit accepter toutes les interférences reçues, notamment les interférences qui peuvent provoquer un fonctionnement non désiré.

**NOTE DE LA FCC:** Le fabricant n'est pas responsable des interférences sur les fréquences radioélectriques ou télévisuelles pouvant être causées par des modifications non autorisées de ce matériel. De telles modifications peuvent annuler le droit de l'utilisateur d'utiliser cet appareil.

**REMARQUE :** Cet appareil a été testé et certifié conforme aux limites relatives aux appareils exempts de catégorie B définies dans le paragraphe 15 des normes FCC. Ces limites ont été définies afin de fournir une protection raisonnable contre le brouillage préjudiciable en milieu résidentiel. Cet appareil produit, utilise et peut émettre des ondes de fréquence radio et, s'il n'est pas installé et utilisé conformément aux instructions, il peut provoquer un brouillage préjudiciable aux communications radio. Il n'existe toutefois aucune garantie que des interférences ne se produiront pas au sein d'une installation donnée. Si cet appareil occasionne un brouillage préjudiciable à la réception radiophonique ou télévisuelle, il suffit d'allumer et d'éteindre l'appareil pour déterminer sa responsabilité. Nous encourageons l'utilisateur à essayer de corriger ces interférences en appliquant une ou plusieurs des mesures suivantes :  
 — Réorienter ou déplacer l'antenne de réception.  
 — Augmenter la distance entre l'appareil et le récepteur.  
 — Brancher l'appareil à une prise secteur différente de celle du récepteur.  
 — Consulter le revendeur ou un technicien spécialisé en postes radio ou télévisuels.

**Remarque importante :** Pour se conformer aux exigences de conformité de la FCC concernant l'exposition aux RF, aucune modification apportée à l'antenne ou au dispositif n'est autorisée. Toute modification apportée à l'antenne ou au dispositif pourrait faire en sorte que le dispositif dépasse les exigences d'exposition aux RF et pourrait annuler le droit de l'utilisateur d'utiliser ce dispositif.

**Es**

Este dispositivo cumple con las Especificaciones del apartado 15 de las normas de la FCC y con las especificaciones de las normas radioeléctricas (RSS) del Ministerio de Industria de Canadá aplicables a aparatos exentos de licencia. El funcionamiento está sujeto a los siguientes dos condiciones: 1) este dispositivo no debe provocar interferencia perjudicial, y 2) este dispositivo debe aceptar toda interferencia que reciba, incluso la que pudiera causar un funcionamiento no deseado.

**NOTA DE LA FCC:** El fabricante no se hace responsable de ninguna interferencia de radio o TV ocasionada por modificaciones no autorizadas efectuadas a este equipo. Dichas modificaciones podrían anular la autoridad del usuario para utilizar el equipo.

**NOTA:** Este equipo ha sido probado y cumple con los límites para aparatos digitales de Clase B, de conformidad con el apartado 15 de las normas de la FCC. Estos límites están diseñados para proveer protección razonable contra interferencias perjudiciales en una instalación residencial. Este equipo genera, usa y puede irradiar energía de radiofrecuencias y, si no se instala y usa según las instrucciones, puede provocar interferencia perjudicial a las radiocomunicaciones. No obstante, no hay garantías de que no ocurrirá interferencia en una instalación en particular. Si este equipo provoca interferencia perjudicial a la recepción de radio o televisión, lo que puede determinarse encendiendo y apagando el equipo, se recomienda que el usuario intente corregir la interferencia por medio de la implementación de una o más de las siguientes medidas:  
 — Reorientar o reubicar la antena receptora.  
 — Incrementar la separación entre el equipo y el receptor.  
 — Conectar el equipo a un tomacorriente de un circuito diferente del circuito al que está conectado el receptor.  
 — Consultar al distribuidor o a un técnico con experiencia en radio/televisión para solicitar asistencia.

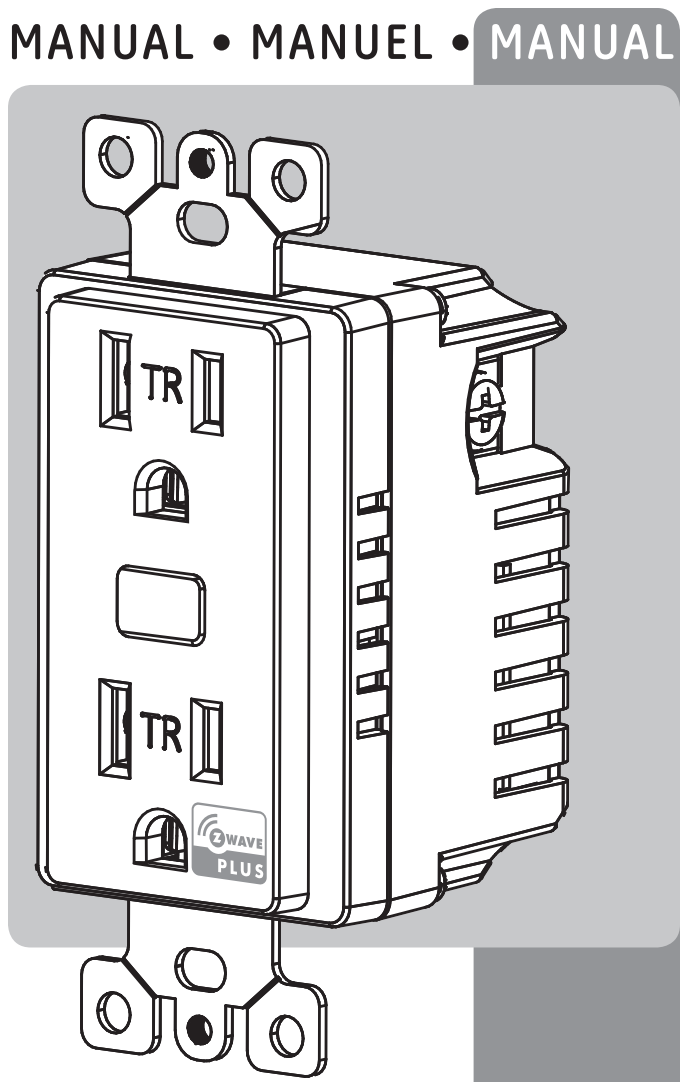
**Nota importante:** Para cumplir con los requisitos de cumplimiento de exposición de radiofrecuencia de la FCC, no se permiten cambios a la antena o el dispositivo. Cualquier cambio a la antena o dispositivo podría hacer que el dispositivo supere los requerimientos de exposición de radiofrecuencia y anular la autoridad del usuario para operar el dispositivo.

FCC — UZZZW1002 | IC: 6924A-ZW1002  
 Jasco Products Company | Model: ZW1002 / 14288  
 CAN ICES-3(B) / NMB-3(B)

All brand names shown are trademarks of their respective owners.  
 Tous les noms de marque illustrés sont des marques de commerce de leurs propriétaires respectifs.  
 Todos los marcos que aparecen aquí son marcas registradas de sus respectivos dueños.

MADE IN CHINA/FABRIQUÉ EN CHINE/HECHO EN CHINA

GE IS A TRADEMARK OF GENERAL ELECTRIC COMPANY AND IS UNDER LICENSE BY JASCO PRODUCTS COMPANY LLC, 10 E. MEMORIAL RD., OKLAHOMA CITY, OK 73114.  
 ©JASCO 2017 | 14288 | ZW1002 | 02/14/17 RT v10



## In-Wall Tamper Resistant Smart Outlet

### Montage mural sans fil Prise intelligente

### Tomacorriente inalámbrico de pared inteligente



Scan to view installation guide  
 Balayez ce code pour consulter le guide d'installation.  
 Escaneare para ver la guía de instalación

14288  
 ZW1002

**Z-WAVE®** ezwave.com

Z-Wave® Certified Wireless Lighting Control  
 Certifié Z-Wave® Commande d'éclairage sans fil  
 Control inalámbrico para iluminación certificado por Z-Wave®

**DO NOT RETURN THIS PRODUCT TO THE STORE**  
**NE RETOURNEZ PAS CE PRODUIT AU MAGASIN**  
**NO DEVUELVAS ESTE PRODUCTO A LA TIENDA**

**STOP**

If you have any problems or questions, contact our tech support team at 1-800-654-8483, (option 1) Monday-Friday, 7AM-8PM CST.  
 For the most up-to-date product support, accessories, electronic (PDF) format manuals and more, visit [www.bjjasco.com/support](http://www.bjjasco.com/support).

- No user serviceable parts in this unit.

Si vous avez des problèmes ou des questions, communiquez avec notre équipe de soutien technique au 1-800-654-8483, option 1, du lundi au vendredi, de 7 h à 20 h (HNC).  
 Pour le soutien relatif aux produits le plus à jour, les accessoires, les manuels en format électronique (PDF) et plus encore, visitez le site [www.bjjasco.com/support](http://www.bjjasco.com/support).

- Aucune des pièces de ce dispositif ne peut être réparée par l'utilisateur.

Si tiene problemas o dudas, comuníquese con nuestro equipo técnico al número: 1-800-654-8483, opción 1 de lunes a viernes, de 7 a.m. a 8 p.m., hora estándar del centro (CST).  
 Para recibir el soporte técnico más actualizado sobre productos, accesorios, manuales en formato digital (PDF), entre otros, visite el sitio [www.bjjasco.com/support](http://www.bjjasco.com/support).

- Esta unidad no contiene piezas que el usuario pueda reparar.

**WARNING**      **ADVERTENCIA**

**RISK OF FIRE**  
**RISK OF ELECTRICAL SHOCK**  
**RISK OF BURNS**

**RIESGO DE INCENDIO**  
**RIESGO DE DESCARGA ELÉCTRICA**  
**RIESGO DE QUEMADURAS**

**CONTROLLING APPLIANCES:**  
 EXERCISE EXTREME CAUTION WHEN USING Z-WAVE DEVICES TO CONTROL APPLIANCES. OPERATION OF THE Z-WAVE DEVICE MAY BE IN A DIFFERENT ROOM THAN THE CONTROLLED APPLIANCE, ALSO AN UNINTENTIONAL ACTIVATION MAY OCCUR IF THE WRONG BUTTON ON THE REMOTE IS PRESSED. Z-WAVE DEVICES MAY AUTOMATICALLY BE POWERED ON DUE TO TIMED EVENT PROGRAMMING. DEFENDING UPON THE APPLIANCE, THESE UNATTENDED OR UNINTENTIONAL OPERATIONS COULD POSSIBLY RESULT IN A HAZARDOUS CONDITION. FOR THESE REASONS, WE RECOMMEND THE FOLLOWING:  
 • DO NOT USE Z-WAVE DEVICES TO CONTROL ELECTRIC HEATERS OR ANY OTHER APPLIANCES WHICH MAY PRESENT A HAZARDOUS CONDITION DUE TO UNATTENDED OR UNINTENTIONAL OR AUTOMATIC POWER ON CONTROL.

**CONTROL DE APARATOS:**  
 TENGA MUCHO CUIDADO AL USAR DISPOSITIVOS Z-WAVE PARA CONTROLAR APARATOS. EL FUNCIONAMIENTO DE UN DISPOSITIVO Z-WAVE PUEDE TENER LUGAR EN UNA SALA DONDE NO ESTÉ EL APARATO QUE SE CONTROLA. ASIMISMO, PODRÍA PRODUCIRSE LA ACTIVACIÓN ACCIDENTAL SI SE OPRIME EL BOTÓN EQUIVOCADO. LOS DISPOSITIVOS Z-WAVE SE PUEDEN ACTIVAR AUTOMÁTICAMENTE DEBIDO A QUE ALMACENAN EVENTOS PROGRAMADOS. DEPENDIENDO DEL APARATO, ESTE FUNCIONAMIENTO SIN VIGILANCIA O NO INTENCIONADO PODRÍA PROVOCAR UNA SITUACIÓN PELIGROSA. POR ESTAS RAZONES, RECOMENDAMOS LO SIGUIENTE:  
 NO UTILICE DISPOSITIVOS Z-WAVE PARA CONTROLAR CALENTADORES ELÉCTRICOS NI NINGÚN OTRO APARATO ELÉCTRICO QUE PUEDA PRESENTAR UNA SITUACIÓN PELIGROSA DEBIDO A UNA ACTIVACIÓN AUTOMÁTICA SIN VIGILANCIA O NO INTENCIONADA DEL CONTROLADOR.

**AVERTISSEMENT**

**RISSQUE D'INCENDIE**  
**RISSQUE DE CHOC ÉLECTRIQUE**  
**RISSQUE DE BRÛLURES**

**COMMANDE DES APPAREILS :**  
 SOYEZ TRÈS PRUDENT LORSQUE VOUS UTILISEZ LES DISPOSITIFS Z-WAVE POUR COMMANDER LES APPAREILS. LE DISPOSITIF Z-WAVE PEUT ÊTRE UTILISÉ DANS UNE SALLE DIFFÉRENTE DE CELLE DANS LAQUELLE SE TROUVE L'APPAREIL COMMANDÉ ET UNE ACTIVATION INVOLONTAIRE PEUT AUSSI SE PRODUIRE SI LE MAUVAIS BOUTON EST ACTIVÉ SUR LA TÉLÉCOMMANDE. LES DISPOSITIFS Z-WAVE POURRAIENT ÊTRE ACTIVÉS AUTOMATIQUÉMENT À CAUSE D'UN ÉVÈNEMENT PROGRAMMÉ. SELON L'APPAREIL, CES UTILISATIONS INVOLONTAIRES ET SANS SUPERVISION PEUVENT ENGENDRER UN RISQUE. POUR CES RAISONS, NOUS RECOMMANDONS CE QUI SUIT:  
 N'UTILISEZ PAS LES DISPOSITIFS Z-WAVE POUR COMMANDER LES RADIATEURS ÉLECTRIQUES OU D'AUTRES APPAREILS QUI POURRAIENT PRÉSENTER UN DANGER EN CAS DE COMMANDE D'ACTIVATION IMPRÉVUE, INVOLONTAIRE OU AUTOMATIQUE.

**NOT FOR USE WITH MEDICAL OR LIFE SUPPORT EQUIPMENT**  
 Z-WAVE ENABLED DEVICES SHOULD NEVER BE USED TO SUPPLY POWER TO, OR CONTROL THE ON/OFF STATUS OF MEDICAL AND/OR LIFE SUPPORT EQUIPMENT.

**NE PAS UTILISER AVEC UN ÉQUIPEMENT MÉDICAL OU DE SURVIE**  
 LES DISPOSITIFS COMPATIBLES AVEC LA TECHNOLOGIE Z-WAVE NE DEVRAIENT JAMAIS ÊTRE UTILISÉS POUR ALIMENTER OU COMMANDER LA MISE EN MARCHÉ OU L'ARRÊT DE L'ÉQUIPEMENT MÉDICAL OU DE SURVIE.

**SE PROHIBE SU EMPLEO EN EQUIPO MÉDICO O EQUIPO PARA EL MANTENIMIENTO DE LAS FUNCIONES VITALES**  
 LOS DISPOSITIVOS Z-WAVE NUNCA SE DEBEN USAR PARA SUMINISTRAR ENERGÍA ELÉCTRICA AL EQUIPO MÉDICO O AL EQUIPO PARA EL MANTENIMIENTO DE FUNCIONES VITALES. NI PARA CONTROLAR EL ESTADO DE ENCENDIDO O APAGADO DE DICHSOS EQUIPOS.

**WARRANTY**

JASCO Products warrants this product to be free from manufacturing defects for a period of two years from the original date of consumer purchase. This warranty is limited to the repair or replacement of this product only and does not extend to consequential or incidental damage to other products that may be used with this product. This warranty is in lieu of all other warranties, expressed or implied. Some states do not allow limitations on how long an implied warranty lasts or permit the exclusion or limitation of incidental or consequential damage, so the above limitations may not apply to you. This warranty gives you specific rights, and you may also have other rights which vary from state to state. Please contact Customer Service at 800-654-8483 (option 1) between 7AM - 8PM CST or via our website [www.bjjasco.com](http://www.bjjasco.com) if the unit should prove defective within the warranty period.

**GARANTIE**

JASCO Products garantit que ce produit est exempt de tout défaut de fabrication pour une période de deux ans à compter de la date de l'achat original par l'acheteur. Cette garantie se limite exclusivement à la réparation ou au remplacement de ce produit et n'est pas applicable aux dommages indirects ou accessoires survenus sur d'autres produits utilisés avec ce produit. Cette garantie se substitue à toute autre garantie expresse ou implicite. Certains États ne permettent pas de restrictions quant à la durée d'une garantie implicite ou permettent l'exclusion ou la limitation des dommages indirects et accessoires; si se peut, par conséquent, que cette garantie ne s'applique pas dans vos cas. Cette garantie vous confère des droits juridiques précis; vous pouvez avoir d'autres droits qui peuvent varier d'un État à l'autre. Veuillez communiquer avec le service à la clientèle au 1-800-654-8483 (option 1) entre 7 h et 20 h l'heure normale du Centre ou par l'intermédiaire de notre site web [www.bjjasco.com](http://www.bjjasco.com) si l'appareil s'avère défectueux au cours de la période de garantie.

**GARANTÍA**

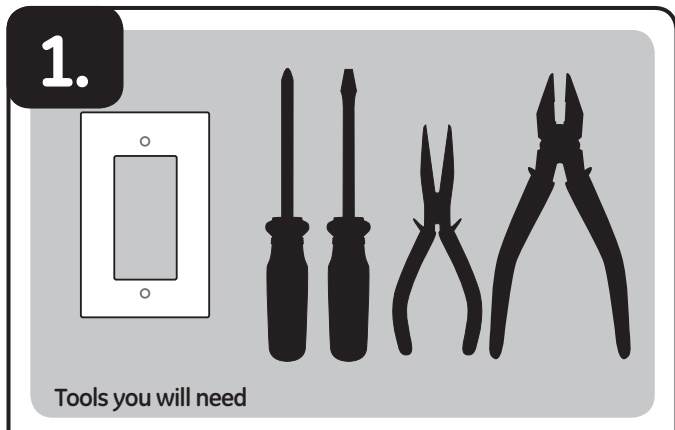
JASCO Products garantiza que este producto está libre de defectos de fabricación durante un periodo de dos años a partir de la fecha original de compra por parte del consumidor. Esta garantía se limita a la reparación o sustitución de este producto solamente y no se extiende a daños derivados o accidentales causados a otros productos que se usen con esta unidad. Esta garantía reemplaza a todas las demás garantías expresas o implícitas. Algunos estados no autorizan limitaciones en cuanto a la duración de una garantía implícita ni permiten la exclusión o limitación por daños accidentales o derivados; por lo tanto, puede que las anteriores limitaciones no apliquen en su caso. Esta garantía le da a usted derechos específicos, y otros que usted puede tener y que varían según el estado en el que usted reside. Si la unidad resultare defectuosa dentro del periodo de garantía, comuníquese por favor con Atención al Cliente en el 800-654-8483 (opción 1) entre 7 y 20 h, Hora del Centro, o a través de nuestro sitio de internet [www.bjjasco.com](http://www.bjjasco.com).

JASCO Products Company LLC, Building B  
 10 E. Memorial Rd. Oklahoma City, OK 73114.

**SPECIFICATIONS**  
 ZW1002  
 Power: 120 VAC, 60 Hz  
 Signal (Frequency): 908.4916 MHz  
 Total both outlets: 15A Resistive  
 Z-Wave outlet: 960W, incandescent, 1/2 HP Motor or 1800W (15A) Resistive  
 Range: Up to 150ft. Line of sight between the Wireless Controller and the closest Z-Wave receiver module.  
 Operating Temperature Range: 32-104° F (0-40° C)  
 For indoor use only.  
 Specifications subject to change without notice due to continuing product improvement.

**SPECIFICATIONS**  
 ZW1002  
 Power: 120 VAC, 60 Hz  
 Signal (Frequency): 908.4916 MHz  
 Total both outlets: 15A Resistive  
 Z-Wave outlet: 960W, incandescent, 1/2 HP Motor or 1800W (15A) Resistive  
 Range: Up to 150ft. Line of sight between the Wireless Controller and the closest Z-Wave receiver module.  
 Operating Temperature Range: 32-104° F (0-40° C)  
 For indoor use only.  
 Specifications subject to change without notice due to continuing product improvement.

**ESPECIFICACIONES**  
 ZW1002  
 Power: 120 VAC, 60 Hz  
 Signal (Frequency): 908.4916 MHz  
 Total both outlets: 15A Resistive  
 Z-Wave outlet: 960W, incandescent, 1/2 HP Motor or 1800W (15A) Resistive  
 Range: Up to 150ft. Line of sight between the Wireless Controller and the closest Z-Wave receiver module.  
 Operating Temperature Range: 32-104° F (0-40° C)  
 For indoor use only.  
 Specifications subject to change without notice due to continuing product improvement.

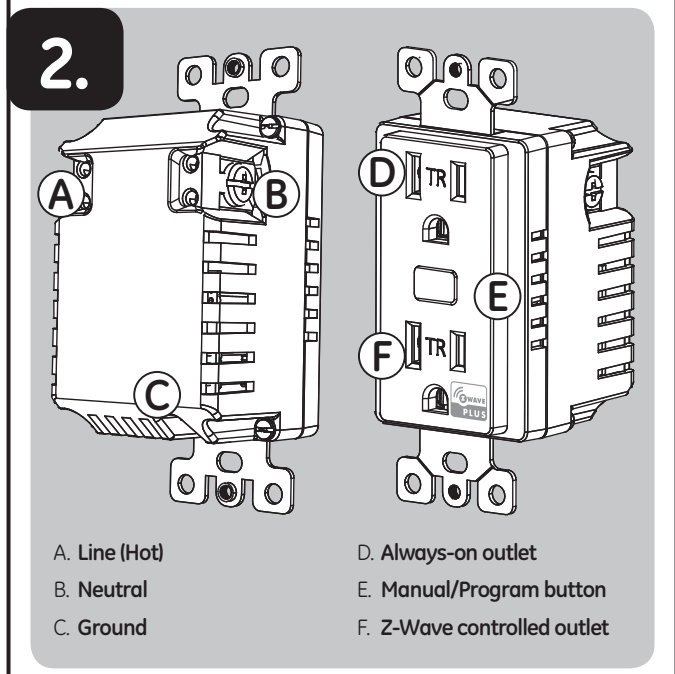


**IMPORTANT!**

The device plugged into the Z-Wave controlled smart outlet on this module must not exceed 960 watts (Incandescent), 15 Amps, 1800W (Resistive), or 1/2 HP (Motor). The maximum rating for both outlets combined is 1800W (15A) Resistive.

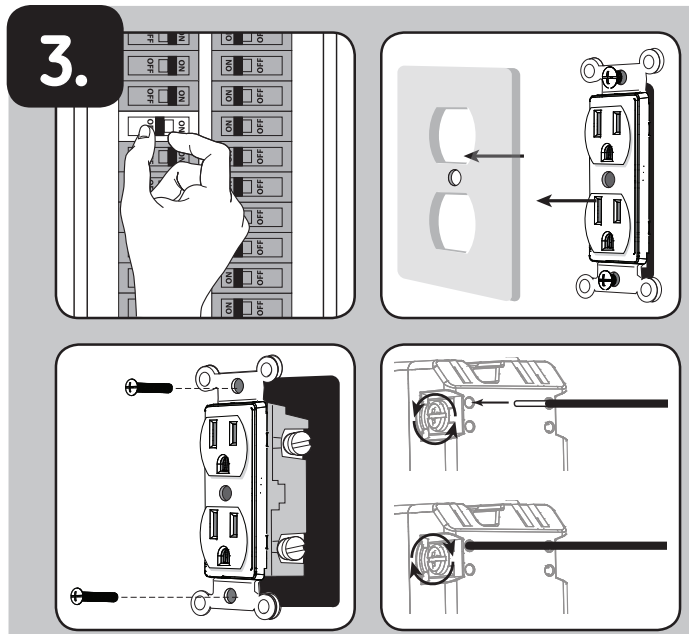
**Getting to know your new Z-Wave device**

- One Z-Wave remote controlled outlet
- One always-ON outlet
- Remote ON/OFF control via the Z-Wave controller/network
- Manual ON/OFF control with the manual/program button
- Blue LED indicates outlet location in a dark room
- This Z-Wave device has advanced features that allow you to customize your experience. These features can only be adjusted by a Z-Wave enabled controller that support the Z-Wave Configuration command class. See the *Available Configuration Parameters* at the end of this guide for details.



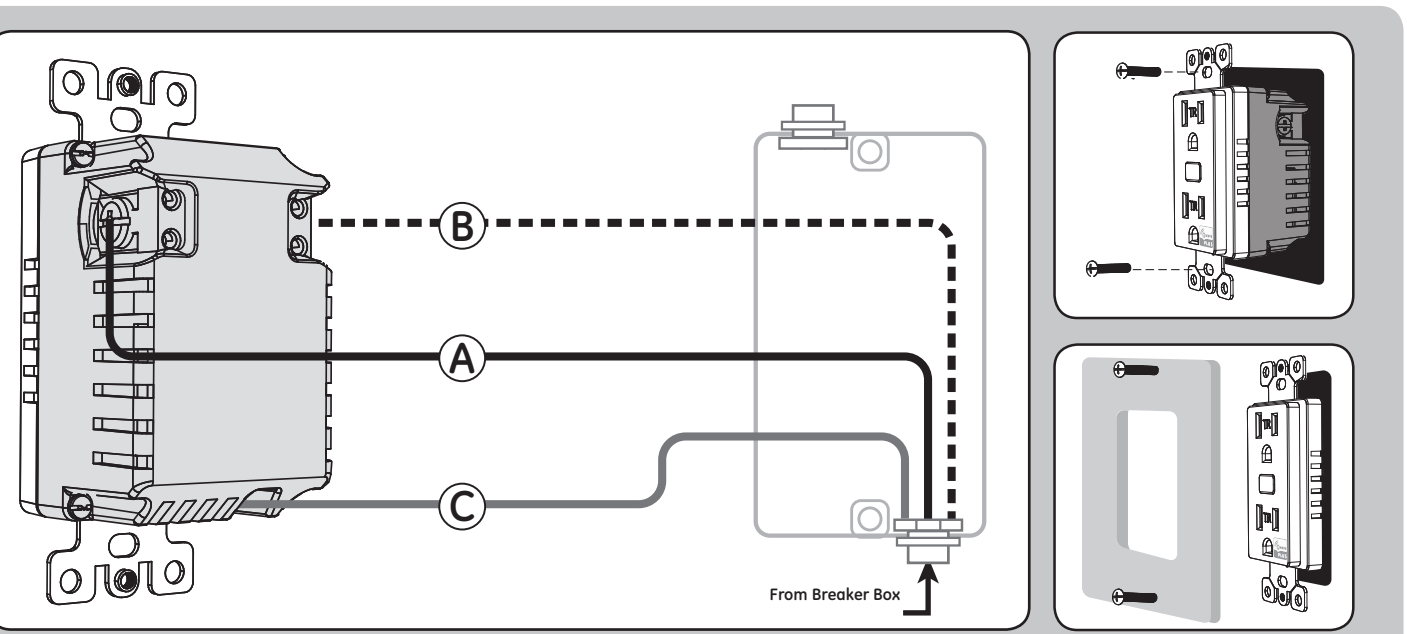
**WARNING — SHOCK HAZARD**

Turn OFF the power to the branch circuit for the switch and lighting fixture at the service panel. All wiring connections must be made with the POWER OFF to avoid personal injury and/or damage to the outlet.



**Wiring**

- Shut off power to the circuit at circuit breaker or fuse box. **IMPORTANT! Verify power is OFF to switch box before continuing.**
- Remove wallplate.
- Remove the outlet mounting screws.
- Carefully remove the outlet from the outlet box.
- Disconnect the wires from the existing outlet. Be careful to label wires according to the previous terminal connection.
- There are three screw terminals on the Z-Wave smart outlet; these are marked  
 A. LINE (Hot)  
 B. NEUTRAL  
 C. GROUND  
 Match these screw terminals to the wires connected to the existing outlet.



**Observe Important Wiring Information**

Always follow the recommended wire strip length (5/8") (16mm) and wiring combination when making wiring connections. You may wish to consult an electrician with questions or for professional installation.

**IMPORTANT! The screw terminals in this receptacle are intended to only be used with copper wire. Consult a qualified electrician if you have aluminum wiring.**

**Wire Gauge Requirements**

Use 14 AWG or larger wires suitable for at least 80° C for supplying LINE (Hot), NEUTRAL, GROUND and connections.

- Insert Z-Wave controlled outlet into the box being careful not to pinch or crush wires.
- Secure the controlled outlet to the box using the supplied screws.

3. Mount the wallplate.  
 4. Reapply power to the circuit at fuse box or circuit breaker and test the system.

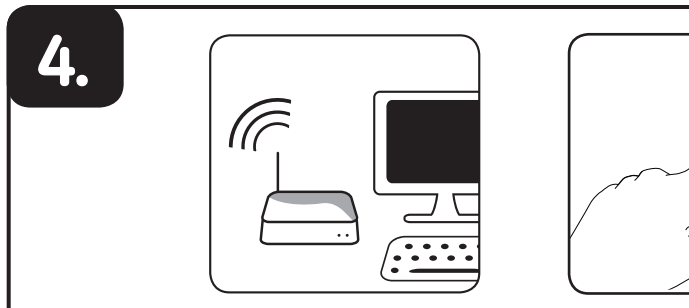
**Basic Operation**

The connected device can be turned ON/OFF in two ways:

- Manually from front program button.
- Remotely with a Z-Wave Controller

**Manual LED Invert Method**

- Device needs to be paired with a Z-Wave certified controller
- Quickly press the ON/OFF button 10 times; the light will invert if done correctly.



**Adding your device to the Z-Wave Network**

- Follow the instructions for your Z-Wave certified controller to add a device to the Z-Wave network.
- Once the controller is ready to add your device, press and release the Program Button to add it in the network. *Please reference the controller/gateway manual for instructions.*

Now you have complete control to turn your fixture ON/OFF according to groups, scenes, schedules and interactive automations programmed by your controller.  
 If your Z-Wave certified controller features Remote Access, you can now control your fixture from your mobile devices.

**To remove and reset the device**

- Follow the instructions for your Z-Wave certified controller to remove a device from the Z-Wave network.
- Once the controller is ready to remove your device, press and release the manual/program button to remove it from the network.

**To return to factory defaults**

Press the button 3 times, then press and hold the button for at least 3 seconds. The LED will blink 5 times to confirm.  
**NOTE: This should only be used in the event your network's primary controller is missing or otherwise inoperable.**

**Available Configuration Parameters**

**LED Light**

Parameter No: 3  
 Length = 1 byte  
 Possible values = 0, 1 (default) or 2  
 Value descriptions  
 "0" - LED ON when Load is OFF, LED OFF when load is ON  
 "1" - LED ON when Load is ON, LED OFF when load is OFF  
 "2" - LED always OFF

**Z-WAVE INTEROPERABILITY**

This product can be included and operated in any Z-Wave network with other Z-Wave certified devices from other manufacturers and/or other applications. All non-battery operated nodes within the network will act as repeaters regardless of vendor to increase reliability of the network.

**This device supports Association Command Class (3 Groups)**

- Association Group 1 supports Lifeline, Binary Switch Report
- Association Group 2 supports Basic Set and is controlled with the local load
- Association Group 3 supports Basic Set and is controlled by pressing the On or Off button
- Each Association Group supports 5 total nodes